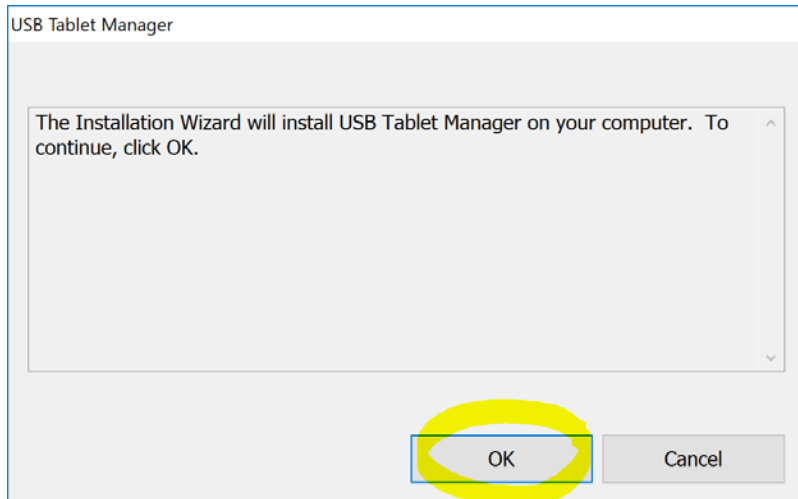
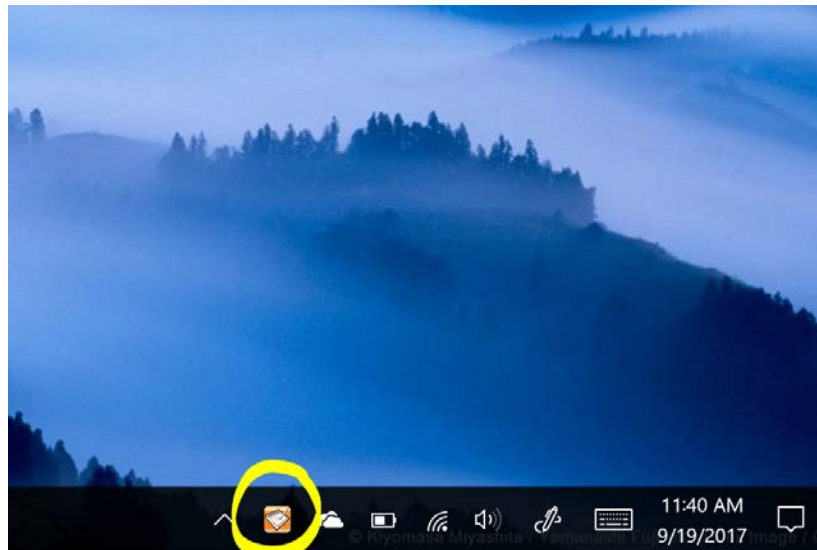


Установить драйвер для Acer Whiteboard на Microsoft Windows 11

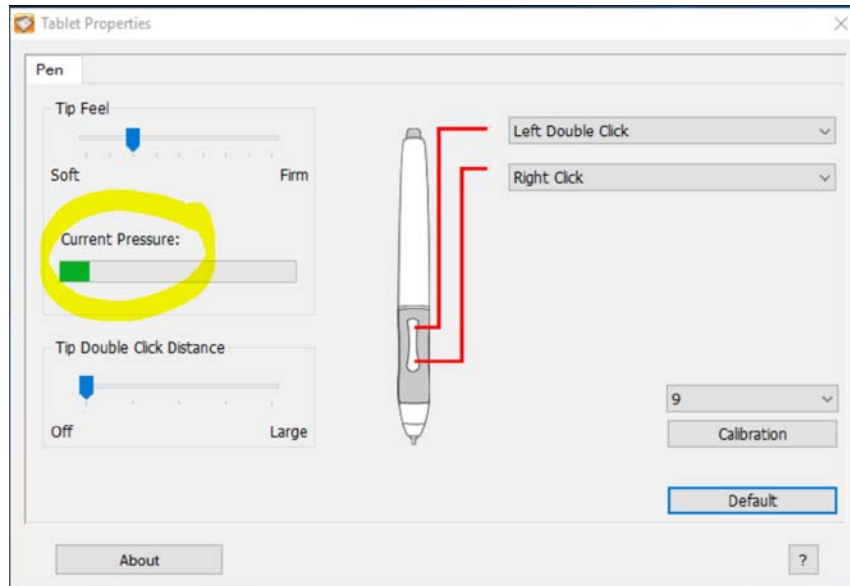
1. Подключите доску и проектор согласно инструкции Acer, но не подключайте доску к компьютеру.
2. Загрузите и установите драйверы пера с:
https://www.printlux.by/files/20131112_Driver%20V5.05.zip



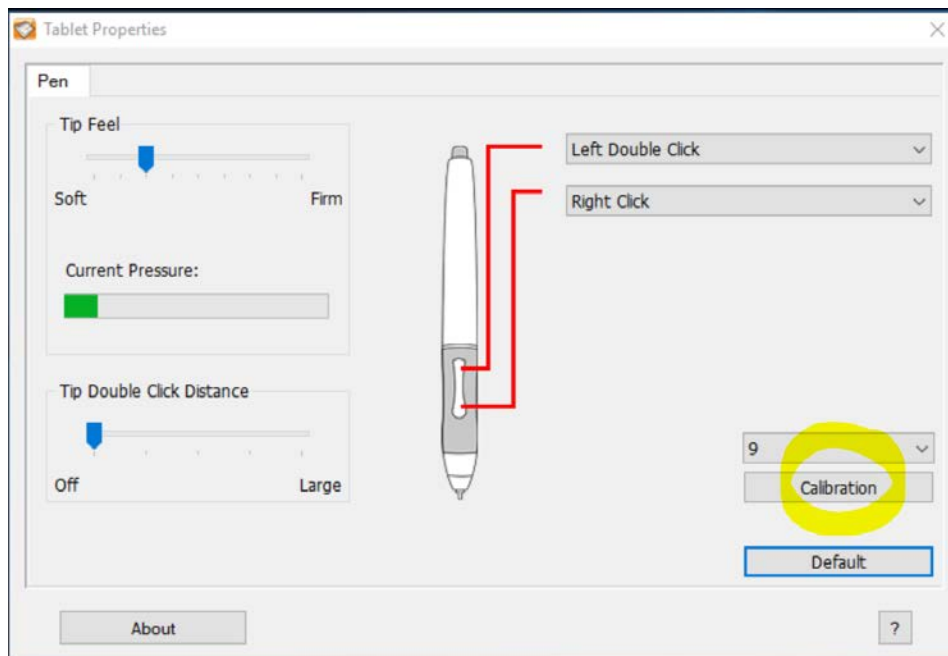
3. Перезагрузите компьютер.
4. Подключите доску и проектор к компьютеру.
5. Включите ручку и проектор.
6. На этом этапе инструмент калибровки пера должен появиться на панели задач в правом нижнем углу экрана.



7. Дважды щелкните по нему и проверьте, работает ли перо — вы должны увидеть, что записывается давление, возникающее при соприкосновении пера с доской.



8. Все инструменты калибровки для калибровки пера для фиксации или параллакса.



9. Теперь устанавливаем официальные *Acer Interactive Whiteboard Driver*, и *Power Presenter RE II* поставляется вместе с товаром согласно инструкции.
10. Убедитесь, что после перезагрузки компьютера доска и ручка работают.
11. Пользуйтесь приложением *Power Presenter RE II* для использования всех функций вашей доски.