

ЛАЗЕРНЫЙ ПРОЕКТОР

Sonnoc
索诺克

SNP-DU11KE

- Лазерный источник света
- 3LCD технология
- Яркость 11 000 ANSI Люмен
- Разрешение 1920 x 1200 (поддержка 4K)



Лазерный
источник



3LCD
технология



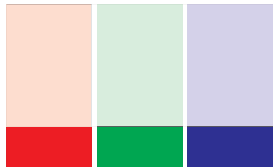
Разрешение
1920 x 1200

ИНСТАЛЛЯЦИОННЫЙ ЛАЗЕРНЫЙ 3LCD ПРОЕКТОР

ИНСТАЛЛЯЦИОННЫЙ ПРОЕКТОР SNP-DU11KE

ЯРКОСТЬ ЦВЕТОВ

Технология 3LCD позволяет достигать оптимально высокой яркости картинки с одинаковой интенсивностью белого цвета и других цветов.



КАЧЕСТВО БЕЛОГО

Лазерный источник света в сочетании с высококлассной оптической системой более точно и достоверно отображает белый цвет.



КОРРЕКЦИЯ ИСКАЖЕНИЙ

Для коррекции геометрии изображения в процессе установки проектор использует функцию коррекции анаморфных искажений, которая работает с точностью до 17х11 пикселей.

БЫСТРОЕ ВКЛЮЧЕНИЕ/ВЫКЛЮЧЕНИЕ

В проекторе SNP-DU11KE используется лазерный источник света, который отличается высоким показателем яркости (11000 люмен) и длительным сроком службы (20 000 часов).

ГАБАРИТЫ

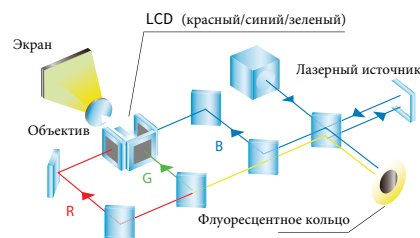


РАЗЪЕМЫ



ТЕХНОЛОГИЯ 3LCD

Яркие и насыщенные цвета позволяют отображать реалистичную картинку, избежать эффекта радуги и снизить усталость от просмотра контента.



ПОДДЕРЖКА 4K СИГНАЛА

Порты HDMI поддерживают входящий сигнал 4K и обеспечивают более высокую четкость картинки и возможность отображать на экране детализированное изображение.



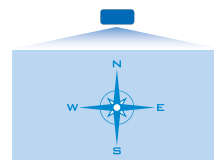
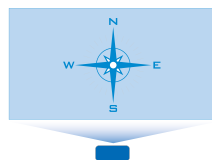
УЛУЧШЕННАЯ КОНТРАСТНОСТЬ



Поддержка трех режимов контрастности, между которыми можно переключаться для просмотра разных видео.

АВТОПОВОРОТ ИЗОБРАЖЕНИЯ

Встроенная система определения расположения проектора позволяет автоматически поворачивать изображение.



УПРАВЛЕНИЕ

Порт RS-232 обеспечивает централизованное удаленное управление проекторами.

ГЕРМЕТИЧНАЯ ОПТИКА

Инновационная герметичная оптическая система полностью защищена от пыли и отличается повышенной стабильностью работы.

Информация о продукте

Название	Sonnosc SNP-DU11KE
Продуктовая группа	Лазерный проектор

Оптический

Проекционная технология	3LCD Технология
Родное разрешение максимальное разрешение	1920 x 1200 WUXGA 4K
Соотношение сторон	16:10 (поддержка 16:9, 4:3)
Диапазон контрастности	5000000:1
Яркость	10500 ANSI люмен (11000 ANSI люмен в центре экрана)
Смещение объектива	в зависимости от объектива
Коррекция трапецеидальных искажений	+/- 30° горизонтальная / +/- 30° вертикальная, шестиугольная, подушкообразная, коррекция кривизны
Проекционное соотношение	0.32 – 7,02 : 1 (в зависимости от объектива)
Проекционное удаление [м]	0,64 – 87,1 (в зависимости от объектива)
Размер экрана (по диагонали) [см] / [дюйм]	101,6 / 40" - 1270 / 500"
Масштабирование (зум)	x1,0 - 2,3 (в зависимости от объектива)
источник света/ ресурс	лазерный, 20 000 часов (стандартный режим)/30 000 часов (экономичный режим)
Настройка объектива	ручная или моторизованная

Возможности подключения

компьютер аналоговый	вход: 1 x Mini D-sub 15-pin, совместимый с компонентом (YPbPr) выход: 1 x мини-D-sub 15-контактный
Цифровой	вход: 2 x HDMI™, 1 x DVI-D, 1 x HDBaseT выход: 1 x HDMI™
Аудио	вход: 1 x 3.5 мм; выход: 1 x 3.5 мм
Компьютерное	вход: 1 x порт управления RS-232
локальная сеть	1 x RJ45; Опциональная беспроводная ЛВС, поддержка Crestron RoomView; PJ Link, AMX
USB	1 x Тип B; 1x Type A
Видеосигналы	NTSC; PAL; PAL60; SECAM

Пульт дистанционного управления

Дистанционное управление	ID набор; Выключение проекции и звука (AV Mute); Опциональное управление мышью и функция показа презентаций (вперед/назад); Режим стоп-кадра; Функция адаптации проектора к компьютерной графике Auto; Функция формата изображения; Цифровое приближение и др.
--------------------------	--

Электрический

Блок питания	100-240 В; 50 - 60 Гц
Потребляемая мощность [Вт]	750 / 0.22 (режим ожидания)

Механический

Размеры (Ш x В x Г) [мм]	600 x 218 x 503 (без подставки и оптики)
Вес [кг]	25,00

Рабочий шум [Дб (А)]	32 / 35 (Есо-режим / Нормальный режим)
Цветовое исполнение	черный

Внешние условия

Внешняя температура (рабочая) [°C]	5 - 40
Влажность (рабочая) [%]	20 - 85

Объективы

Объектив 1.3-3.02
 Электрические зум и фокус, вертикальный сдвиг +50%, -10%, Горизонтальный сдвиг ±20%
 УКФ объектив 0.32:1
 Ультракороткофокусный с зумом 0.6-0.75:1 и 0.79-1.11:1
 Ручной зум и фокус: 1.46- 2.95:1, 4.59-7.02:1
 Электрические зум и фокус: 1.3-3.0:1, 2.99-5.93:1

Дополнительные функции

Специальные характеристики	Автоматический режим Есо; Передача содержания через сеть; Управление цветом, проецирование на 360градусов, стоп кадр
----------------------------	--

"Зеленые" характеристики

Экономия материалов	100%-пригодная в качестве вторичного сырья упаковка; Доступные для скачивания инструкции по эксплуатации; Упаковка ЕСО
---------------------	--

Гарантия

Проекторы	2 года гарантийного обслуживания
Источник света	1 год или 10000 часов (в зависимости от последовательности)

Содержимое поставляемого комплекта

Комплект поставки	Пульт дистанционного инфракрасного управления; Инструкция (CD-ROM); руководство по быстрой установке; Кабель питания, HDMI кабель (1,8 м)
-------------------	---

ОПЦИОНАЛЬНЫЕ ОБЪЕКТИВЫ

Модель	AL01MA	AL02MA	AL03MD	AL04MD	AL05MD	AL06MD	AL07MD
Тип объектива	Зум-объектив	Зум-объектив	Зум-объектив	Зум-объектив	Зум-объектив	Зум-объектив	Ультракраткофокусный
Настройка объектива	Ручной фокус/зум	Ручной фокус/зум	Электрический	Электрический	Электрический	Электрический	Электрический
Проекционное соотношение	1.46-2.95 : 1	4.59-7.02 : 1	0.79-1.11 : 1	1.30-3.02 : 1	2.99-5.93 : 1	0.6-0.75 : 1	0.32 : 1 UST
Зум	2x	1.52x	1.4x	2.3x	2.0x	1.25x	1.0x
Диагональ проекции	60"-500"	60"-500"	50"-500"	50"-500"	50"-500"	60"-500"	97"-400"
Масса	0.8 кг	1 кг	1.63 кг	1.8 кг	1.8 кг	2.5 кг	3.1 кг